

En 2018, Capgemini a rempli ou dépassé tous les objectifs financiers fixés en début d'année. Le Groupe a renforcé son profil de croissance tout en continuant d'améliorer sa profitabilité et sa génération de *free cash flow* organique.

2018 Chiffres clés

« Nous avons réalisé un très bon parcours financier tout au long de l'année, tant au niveau du chiffre d'affaires que de la marge. »

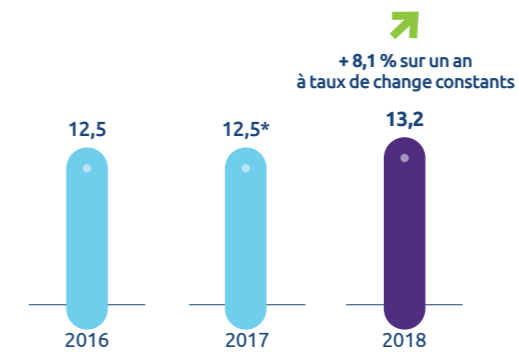
PERFORMANCE

L'exercice 2018 a démontré, une nouvelle fois, notre capacité à conjuguer croissance soutenue et progression de notre profitabilité. Nos métiers du Conseil et des Services applicatifs ont enregistré de fortes croissances, tirés par une demande en digital et cloud qui ne faiblit pas : nos activités dans ces domaines, dont la hausse a dépassé 20 % à taux de change constants en 2018, représentent

désormais environ 45 % de l'activité du Groupe. Toutes les régions ont contribué à cette dynamique et dégagent désormais une marge opérationnelle supérieure à 11 %.

Fort de ses solides résultats et de ses atouts indéniables, le Groupe est aujourd'hui en ordre de marche pour réaliser à nouveau une performance supérieure au marché en 2019./

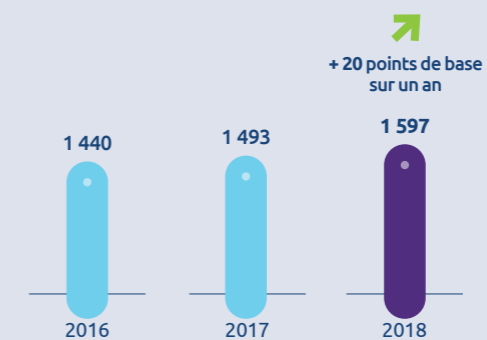
Carole Ferrand
Directrice financière



CHIFFRE D'AFFAIRES EN MILLIARDS D'EUROS

Le Groupe a réalisé en 2018 un chiffre d'affaires de 13 197 millions d'euros, en progression de 5,4 % par rapport à 2017. Cela représente une croissance de 8,1 % à taux de change constants, sensiblement supérieure à l'objectif de 6 à 7 % communiqué en début d'année. La croissance organique du Groupe s'établit à 6,2 %.

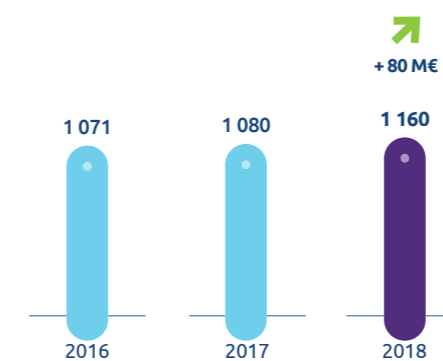
* retraité de l'impact de la norme IFRS 15 applicable depuis le 1^{er} janvier 2018, qui a entraîné une réduction du chiffre d'affaires reconnu pour un montant de 267 millions d'euros (2,1 % du chiffre d'affaires) sans impact sur le montant en euros de la marge opérationnelle, du résultat net, des résultats par action et du *free cash flow* organique.



MARGE OPÉRATIONNELLE* EN MILLIONS D'EUROS ET EN % DU CHIFFRE D'AFFAIRES

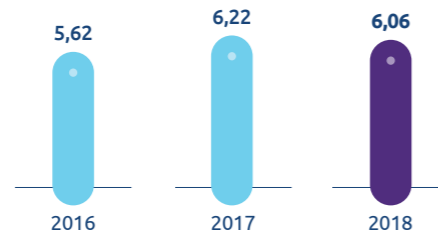
La marge opérationnelle* a atteint 1 597 millions d'euros et 12,1 % du chiffre d'affaires, en progression de 7 % en valeur et de 20 points de base en taux, en ligne avec les objectifs de l'année. Cette amélioration illustre notre capacité à combiner les investissements dans notre portefeuille d'offres sectorielles et dans nos talents avec une croissance profitable.

* La marge opérationnelle, l'un des principaux indicateurs de performance du Groupe, correspond à la différence entre le chiffre d'affaires et les charges opérationnelles. Elle est calculée avant les « autres produits et charges opérationnels ».



FREE CASH FLOW ORGANIQUE EN MILLIONS D'EUROS

Le *free cash flow* organique s'établit en hausse à 1 160 millions d'euros et dépasse l'objectif de 1 000 millions d'euros visé en début d'année.

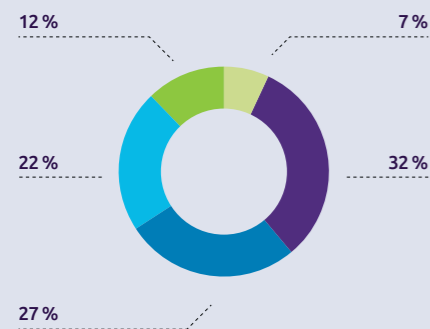


RÉSULTAT NORMALISÉ PAR ACTION
EN EUROS

Le résultat normalisé par action est de 5,74 euros et de 6,06 euros en retraitant la charge de 53 millions d'euros liée à l'impact transitoire d'une réforme fiscale aux États-Unis, ce qui représente un niveau proche (-3 %) de celui de l'année 2017.

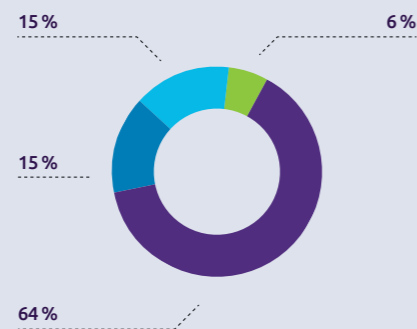
INFORMATION DES ACTIONNAIRES

Pour s'informer sur le Groupe, les actionnaires ont à leur disposition [N° Vert 0800 20 30 40](tel:+3320800203040) et un site internet dédié : investisseurs.capgemini.com. Ils peuvent aussi contacter le service Relations Investisseurs à l'adresse courriel actionnaires@capgemini.com. Par ailleurs, chaque année après l'Assemblée Générale, une lettre d'information est adressée aux actionnaires enregistrés au nominatif et est mise en ligne sur le site internet. Enfin, des réunions actionnaires sont régulièrement organisées partout en France.



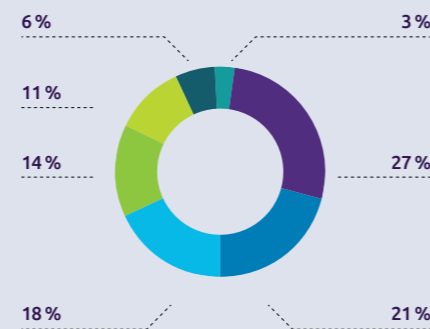
RÉPARTITION DU CHIFFRE D'AFFAIRES PAR RÉGION

- AMÉRIQUE DU NORD
- FRANCE
- ROYAUME-UNI ET IRLANDE
- ASIE-PACIFIQUE ET AMÉRIQUE LATINE
- RESTE DE L'EUROPE



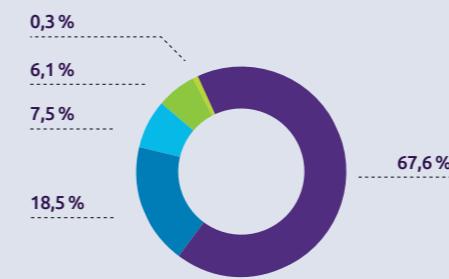
RÉPARTITION DU CHIFFRE D'AFFAIRES PAR MÉTIER

- SERVICES APPLICATIFS
- SERVICES DE TECHNOLOGIE ET D'INGÉNIERIE
- CONSEIL
- AUTRES SERVICES D'INFOGÉRANCE



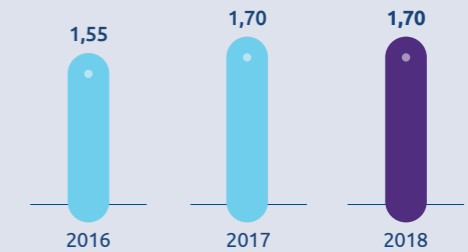
RÉPARTITION DU CHIFFRE D'AFFAIRES PAR SECTEUR

- SERVICES FINANCIERS
- INDUSTRIE, AUTOMOBILE ET SCIENCES DE LA VIE
- BIENS DE CONSOMMATION, COMMERCE, DISTRIBUTION ET TRANSPORT
- SECTEUR PUBLIC
- ÉNERGIE, UTILITIES ET CHIMIE
- TÉLÉCOMMUNICATIONS, MÉDIAS ET DIVERTISSEMENT
- AUTRES



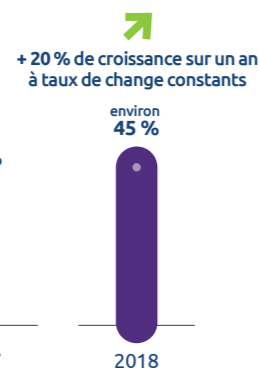
STRUCTURE DE L'ACTIONNARIAT À FIN DÉCEMBRE 2018 (SUR LA BASE D'UNE ENQUÊTE D'ACTIONNARIAT)

- INVESTISSEURS INSTITUTIONNELS INTERNATIONAUX
- INVESTISSEURS INSTITUTIONNELS FRANÇAIS
- ACTIONNAIRES INDIVIDUELS
- EMPLOYÉS ET MEMBRES DU CONSEIL
- ACTIONS EN PROPRE



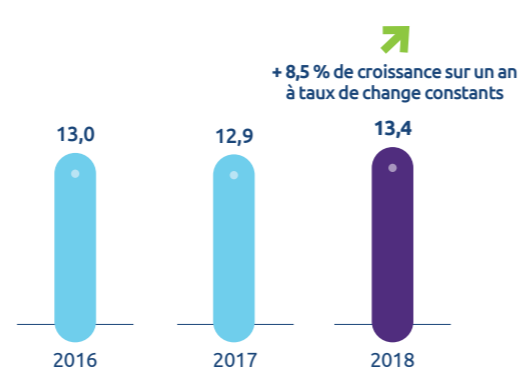
DIVIDENDE PAR ACTION
EN EUROS

Le Groupe a une politique établie de distribution des dividendes qui permet de garantir un équilibre entre les investissements nécessaires au développement et la distribution des profits aux actionnaires. Sur l'exercice 2018, Capgemini a versé 284 millions d'euros de dividendes et alloué 464 millions d'euros à des rachats d'actions.



ACTIVITÉS LIÉES AU DIGITAL ET AU CLOUD
EN POURCENTAGE DU CHIFFRE D'AFFAIRES

La dynamique du Groupe continue d'être soutenue par ses activités dans le Digital et le Cloud, dont la croissance dépasse 20% à taux de change constants et qui représentent désormais environ 45% de l'activité du Groupe.



PRISES DE COMMANDES
EN MILLIARDS D'EUROS

Les prises de commandes enregistrées en 2018 s'élèvent à 13 393 millions d'euros, en croissance de 9% à taux de change constants par rapport à 2017.

COURS DE L'ACTION CAPGEMINI
EN EUROS, COMPARÉ AUX INDICES CAC 40 ET STOXX EUROPE 600, DU 31 DÉCEMBRE 2016 AU 28 FÉVRIER 2019

